

Villaspeciosa 2013
Rosa dei venti - Villaspeciosa - anno 2013

LEGENDA

- Sorgenti: camino "E1" - essiccatore bentonite
- camino "E1" - essiccatore bentonite
- camino "E2" - conf. prodotti finiti
- camino "E3" - frant. e vagl. prodotto essiccato
- camino "E4" - frant. e vagl. prod. compatto e sili stoccaggio
- camino "E8*" - depolverazione aree interne capannone

Inquinante considerato: Polveri

Modello di dispersione: Short Term

Coordinate camini :

- E1: X = 1.493.879,15 Y = 4.350.355,17
E2: X = 1.493.915,10 Y = 4.350.362,28
E3: X = 1.493.901,45 Y = 4.350.307,06
E4: X = 1.493.872,00 Y = 4.350.358,21
E8*: X = 1.493.878,18 Y = 4.350.354,24

Portata camini :	Flusso di massa "Polveri":
E1: 35.500 mc/h	E1: 0,30 g/sec
E2: 17.000 mc/h	E2: 1,41 g/sec
E3: 3.500 mc/h	E3: 0,29 g/sec
E4: 4.500 mc/h	E4: 0,37 g/sec
E8*: 40.000 mc/h	E8*: 3,33 g/sec

Dati Meteo: Decimomannu - anno 2013

ELABORAZIONE

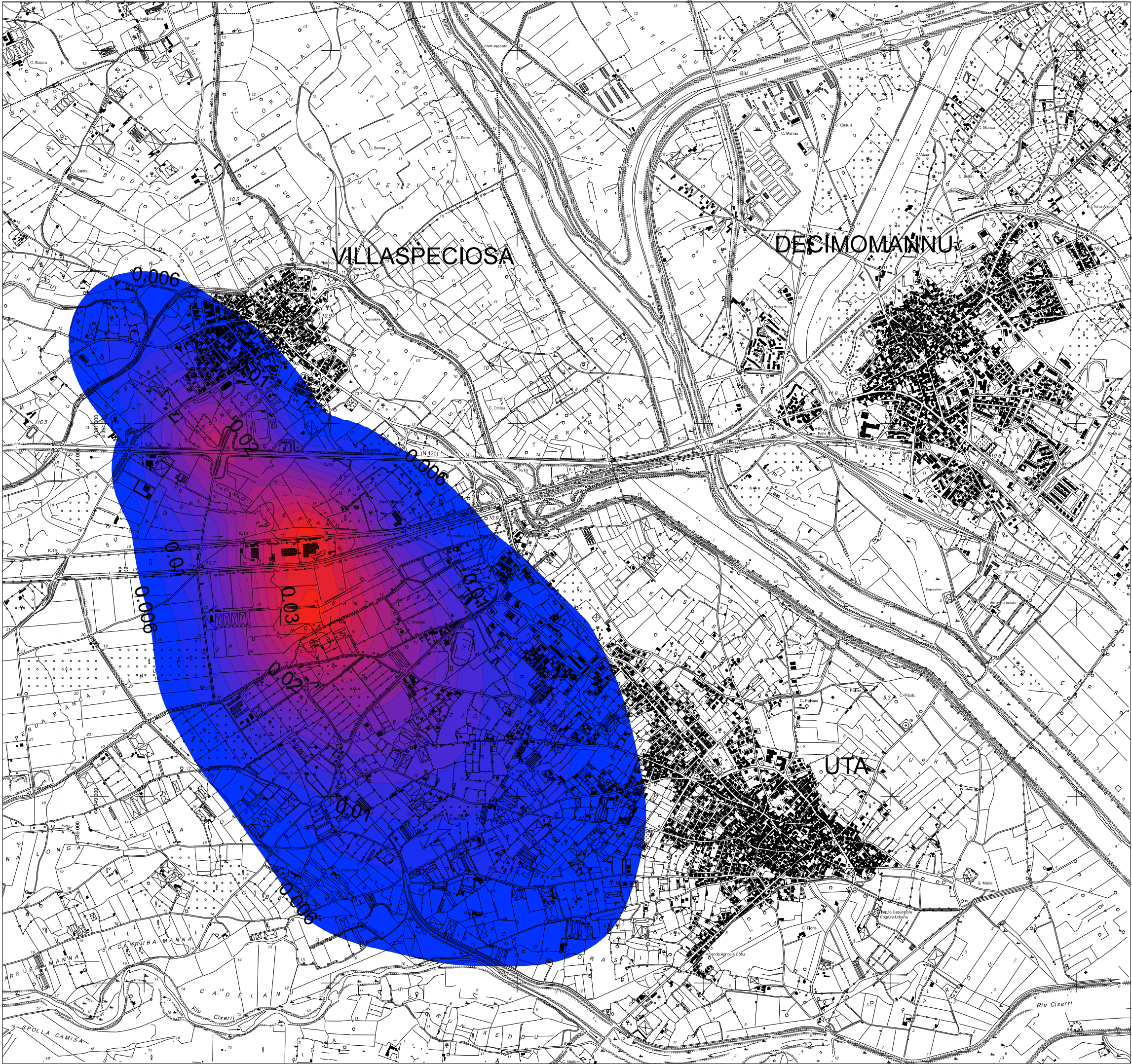
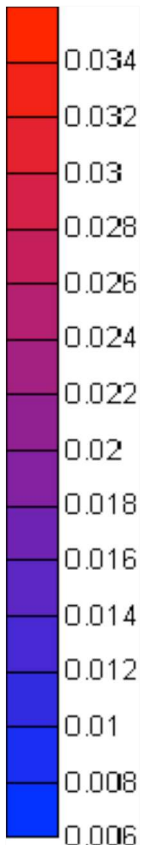
Software elaborazione dati: Wind Imula 3

POST-ELABORAZIONE

Metodo interpolazione dati: Kriging

E8*: camino da riattivare

Scala concentrazione
microgrammi/mc



Studi di Geologia Ambientale e Geofisica Dott. Marco Manca

Comittente	LAVIOSA CHIMICA MINERARIA s.p.a.		TITOLO LAVORO		STABILIMENTO DI VILLASPECIOSA AUTORIZZAZIONE INTEGRATA AMBIENTALE ATTIVITA' IPPC: S.5 D.Lgs. 152/2006 e ss.mm.ii.	
	SEDE LEGALE Via Leonardo da Vinci n. 21 57123 - LIVORNO (LI) Tel/Fax +39 070/ 9638915 minersarda@laviosa.it www.laviosa.it		COMUNE VILLASPECIOSA - ZONA INDUSTRIALE "D"		CAT LITTER DIVISION	
Data	Genn. 2015		Formato		Scale	
	A1		1:10.000		COD. DIS.	
Autore	Il Progettista		N° DIS.		TAVOLA 4/MOD	
	dott. geol. MARCO MANCA		25.06.2024		17:47:02	
Firma	Modello Matematico Dispersione in Atmosfera Inquinante: Polveri		MANCA		25.06.2024	
	Disegno con divieto di riproduzione o di ristampa: comunicare a terzi o dist. concorrenti senza nostra autorizzazione.		17:47:02		GMT+01:00	